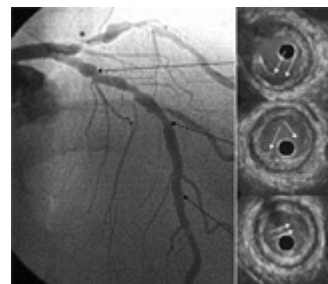


L'échographie endocoronaire, grâce à son imagerie en coupe, en temps réel et à haute résolution, est un outil indispensable pour la visualisation de la paroi et du contenu artériel coronaire. L'utilisation d'un fin cathéter, munie à son extrémité d'une sonde d'échographie, permet de visualiser le cœur de l'intérieur. Il s'agit d'un outil de diagnostic, de recherche et de compréhension de la maladie coronaire.



L'échographie endocoronaire trouve son indication pour l'exploration du tronc commun, les sténoses calcifiées, les sténoses molles, les anévrismes, les dissections, les thrombus, la visualisation des stents. C'est également une technique de plus en plus utilisée pour évaluer l'efficacité des hypolipémiants et en mesurer les relations doses-effets car elle permet d'apprécier précisément le volume de la plaque d'athérosclérose et de fournir des résultats plus rapides que les essais thérapeutiques classiques. Elle complète les CT scan suspects ou non interprétables. L'échographie endocoronaire est un acte de cathétérisme interventionnel et impose la même rigueur de procédure.